

# OBJEVOVÁNÍ TAJEMSTVÍ JEŽÍŠE KRISTA

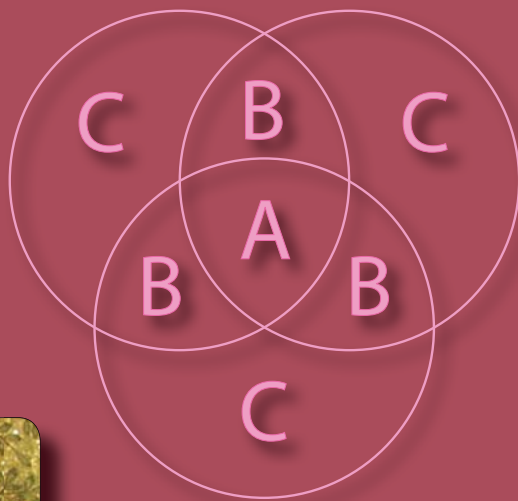
Ježíš Kristus je „stejný včera, dnes i navěky“, jak uvádí autor listu Židům (13,8). Avšak pohled lidí na Ježíše je stále obohacován promyšlením jeho odkazu a novými zkušenostmi života v Boží přítomnosti. Proměny a důrazy poznání a vztahu lidí k Ježíši Kristu se odrážejí také v jeho zobrazování. Se zobrazeními tajemství Ježíše Krista se setkáváme od starověku. V průběhu staletí se jejich symbolika i náměty mění tak, jak se proměňují pohledy na Ježíše. Na těchto závěrečných stránkách časopisu najdete zástupce odpovídající třem různým epochám v dějinách lidstva. Jsou zde zveřejněny jako pomůcka k metodě, jež může účastníkům katecheze usnadnit porozumění jádru naší víry.

Věvec vítězství, výjev figurálního náhrobku z Vatikánských muzeí, pol. 4. století

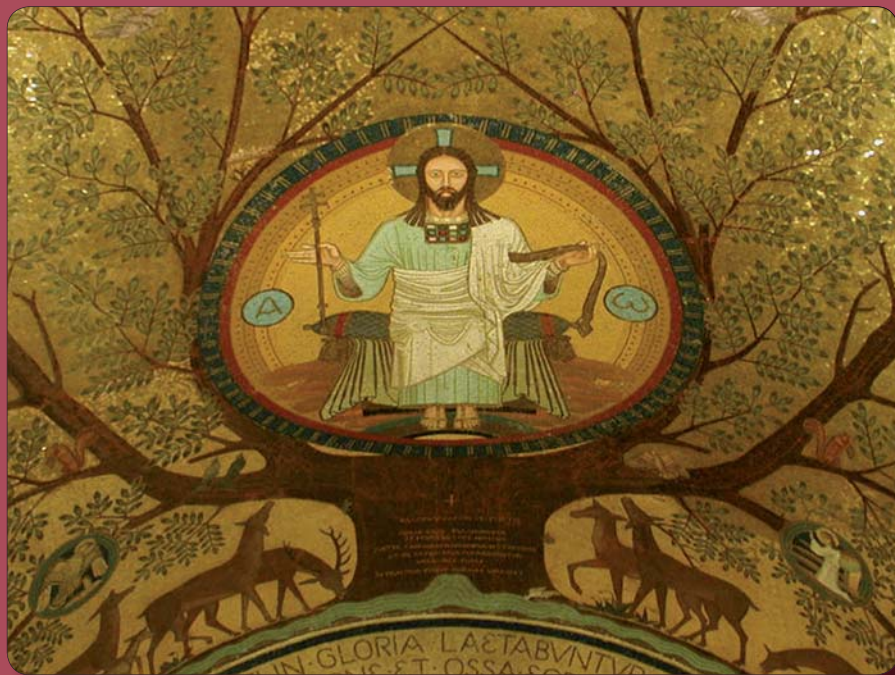


K tomuto zkoumání použijeme metodu Vennových diagramů, kterou známe z matematiky (viz obrázek). Představte si každý obraz jako množinu celé řady prvků. Např. na prvním z nich vidíme věvec, kříž atd. Jednu množinu představuje jedna kružnice. Tři množiny tří obrazů se budou částečně překrývat, takže nám vzniknou společné průniky (na obrázku označené písmeny A, B). Kružnicový trojúhelník označený A je průsečíkem všech množin. Ten tedy bude obsahovat prvky společné všem třem obrazům. V něm se po analýze obrazů zobrazí prvky ukazující na jádro naší víry. Průsečíky označené B se vztahují vždy ke dvěma obrazům. Prvky, které se zde po analýze objeví, jádro víry rozvíjejí. Některé prvky jsou pro určitá období jedinečné – ty se objeví v oblastech označených písmenem C.

Více k této metodě a popisu obrazů v praktické příloze (B).



Nástropní mozaika z krypty opatského kostela v Monte Casinu, Itálie





*El Greco: Ježíš Kristus, Spasitel světa*

